

## LIESING GARDENS

Der Kredit als Hürde zum  
Wohntraum?

Wir beraten Sie gerne und  
zeigen Finanzierungs-  
Beispiele für 3 ausgewählte  
Wohnungen, mit denen Sie  
sich auch in herausfordernden  
Zeiten den Traum vom  
Eigenheim erfüllen können!

FINANZIERUNG  
ab 871,67 €\*



# WIR BERATEN SIE GERNE!

Wir arbeiten mit **vertrauenswürdigen Finanzierungspartnern** zusammen. Mit ihrer langjährigen Erfahrung unterstützen wir Sie, sich den Traum vom Eigenheim zu erfüllen.

Entdecken Sie mit uns die optimale Finanzierungslösung für Ihr Eigenheim. Maßgeschneidert auf Ihre individuellen Bedürfnisse!

Wir freuen uns, Ihnen die Vorteile anzubieten:

- **Zeitersparnis** durch einen bankenunabhängigen Marktvergleich
- Zugang zu über 100 Banken aus Österreich und Deutschland mit **Sonderkonditionen** im Vergleich
- Persönlicher **Ansprechpartner** durch den gesamten Finanzierungsprozess
- Flexible **Beratungsmöglichkeiten** online oder persönlich

Was bedeutet das in Zahlen?

Bei einer Kredithöhe von bspw. **300.000 €** und einer **Zinersparnis** von ca. **0,5%** sind das

- ca. 100 € pro Monat günstigere Kreditraten
- ca. 30.000 € Ersparnis über die Laufzeit



Kontaktieren Sie uns noch heute und profitieren Sie von unserem Partnernetzwerk!

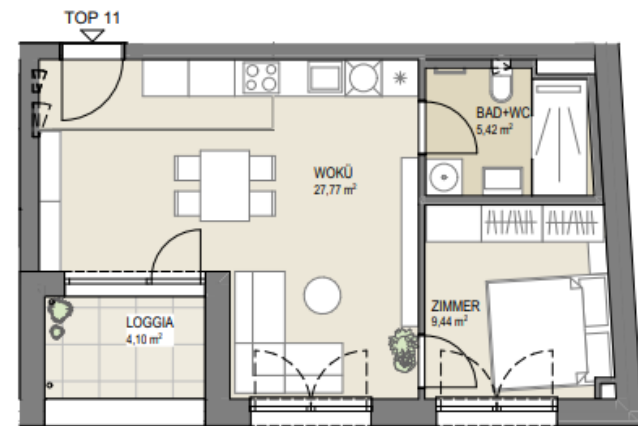
**Kerstin Schöngibl, akademische IM**  
Vertrieb & Verwaltung  
+43 (1) 585 02 84 22  
[wohnungen@avoris.at](mailto:wohnungen@avoris.at)

# 1. Beispiel:

## Stiege 1 / Top 11 (1. OG)

WNFL: 42,63 m<sup>2</sup> + 4,10 m<sup>2</sup> Loggia / 2 Zimmer

287.000,00 €		Kaufpreis brutto
10.045,00 €	3,50%	Gründerwerbssteuer
3.157,00 €	1,10%	Eintragung ins Grundbuch (entfällt bei Erstwohnsitz)
5.022,50 €	1,75%	Notar, Treuhänder
		Diverses/Rundung
302.067,50 €	5,25%	Projektkosten
57.000,00 €		Eigenkapital
245.067,50 €		Finanzierungsbedarf / Auszahlung



Laufzeit: 35 Jahre, Fixzinssatz 15 Jahre  
Eigenkapital: 57.000,00 €  
Kreditrate ab: **871,67 €\***

\*Konditionen Stand 28.05.2024



Mit der „Wohnraum und Bauoffensive“ der Regierung gibt es zahlreiche Sonderaktionen verschiedener Banken!  
Lassen Sie sich gerne bei uns beraten!

## 2. Beispiel: Stiege 2 / Top 6 (1. OG)

WNFL: 79,84 m<sup>2</sup> zzgl. 9,7 m<sup>2</sup> Balkon / 3 Zimmer

549.000,00 €		Kaufpreis brutto
19.215,00 €	3,50%	Grunderwerbssteuer
6.039,00 €	1,10%	Eintragung ins Grundbuch (entfällt bei Erstwohnsitz)
9.607,50 €	1,75%	Notar, Treuhänder
		Diverses/Rundung
577.822,50 €	5,25%	Projektkosten
108.000,00 €		Eigenkapital
469.822,50 €		Finanzierungsbedarf / Auszahlung

Laufzeit: 35 Jahre, Fixzinssatz 15 Jahre  
Eigenkapital: 108.000,00 €  
Kreditrate ab: **1.668,95 €\***

\*Konditionen Stand 28.05.2024

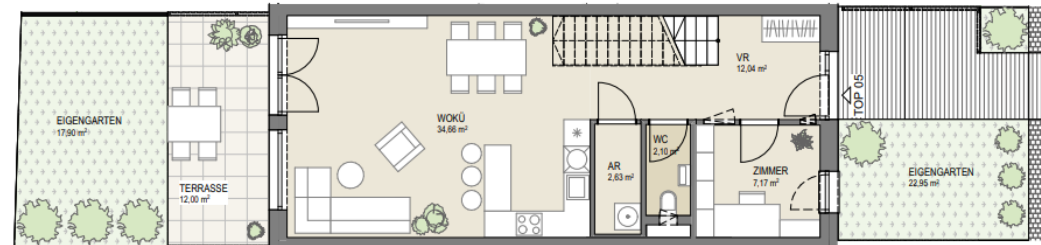


Mit der „Wohnraum und Bauoffensive“ der Regierung gibt es zahlreiche Sonderaktionen verschiedener Banken!  
Lassen Sie sich gerne bei uns beraten!

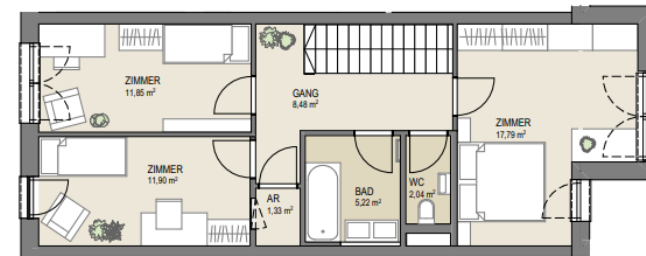
# 3. Beispiel: Stiege 1 / Top 5 (Townhouse)

WNFL: 117,25 m<sup>2</sup> + 12 m<sup>2</sup> Terrasse + 40,75 m<sup>2</sup> Garten / 5 Zimmer

699.000,00 €		Kaufpreis brutto <i>belagsfertig</i>
24.465,00 €	3,50%	Grunderwerbssteuer
7.689,00 €	1,10%	Eintragung ins Grundbuch (entfällt bei Erstwohnsitz)
12.232,50 €	1,75%	Notar, Treuhänder
		Diverses/Rundung
<hr/>		
735.697,50 €	5,25%	Projektkosten
140.000,00 €		Eigenkapital
<hr/>		
595.697,50 €		Finanzierungsbedarf / Auszahlung



EG



1. OG

Laufzeit: 35 Jahre, Fixzinssatz 15 Jahre  
 Eigenkapital: 140.000,00 €  
**Kreditrate ab: 2.113,35 €\***

\*Konditionen Stand 28.05.2024



Mit der „Wohnraum und Bauoffensive“ der Regierung gibt es zahlreiche Sonderaktionen verschiedener Banken!  
 Lassen Sie sich gerne bei uns beraten!

Einer unserer Finanzierungspartner ist die S WOHNFINANZ. Dieser bietet Ihnen maßgeschneiderte Finanzierungslösungen an:

# DIE FINANZIERUNG FÜR IHR EIGENGEIM!

Sie erhalten ein flexibles und individuelles Finanzierungskonzept, das genau auf Ihre Bedürfnisse angepasst ist. Von dynamischen Raten über niedriges Eigenkapital bis hin zu langen Laufzeiten und attraktiven Fixzinsen stehen Ihnen verschiedene Möglichkeiten zur Verfügung.

## VORTEILE AUF EINEN BLICK

- Wir beraten Sie gerne **persönlich** vor Ort oder per Video.
- So individuell wie Ihre Wünsche: Wir erstellen Ihnen ein **maßgeschneidertes Finanzierungskonzept**.
- Wir garantieren Ihnen eine **kompetente** und **rasche Abwicklung**.
- Ihre **Sicherheit** ist uns wichtig: Durch Absicherung der Zinsen, des Projektes und der Personen sorgen wir dafür, dass Ihre Finanzierung auch in schwierigen Zeiten sicher und stabil bleibt.
- Bis zu 6 Monate völlig rückzahlungsfrei – schützt vor Doppelbelastungen



Ihr Finanzierungsspezialist der  
S WOHNFINANZ steht Ihnen für ein  
persönliches Beratungsgespräch  
zur Verfügung!

**Jakob Sommerlechner**  
Wohnfinanzberater

T: +43 664 88957080  
M: [jakob.sommerlechner@swohnfinanz.at](mailto:jakob.sommerlechner@swohnfinanz.at)