

TOP 3

1. Obergeschoss

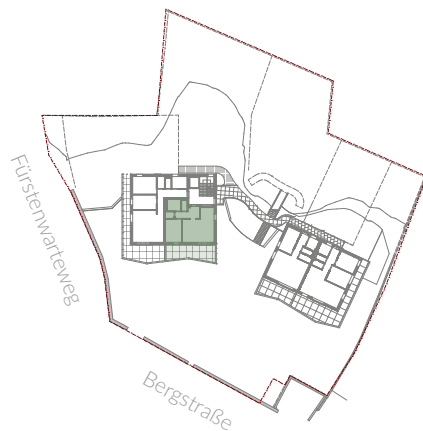
01 Kochen / Essen / Wohnen	28,84m ²
02 Zimmer	11,97m ²
03 Bad	5,22m ²
04 WC	1,90m ²
05 Gang	7,37m ²
06 AR	1,85m ²

Wohnfläche 57,15m²

07 Terrasse 24,82m²



Top 3 / Bergstraße 15, Graz



Andrea Vattovani Architecture

AVOriS

Gestalterische und technische Änderungen der Grundrisse behält sich der Bauträger bis zur Baubewilligung bzw. Ausführungsplanung vor. Die dargestellte Möblierung ist ein unverbindlicher Einrichtungsvorschlag und nicht Teil des Kaufobjektes. Grundrissplan nicht zur Maßentnahme geeignet. Weitere Details sind aus der aktuellen Bau- und Ausstattungsbeschreibung zu entnehmen. Satz- und Druckfehler vorbehalten.