

# AVORIS

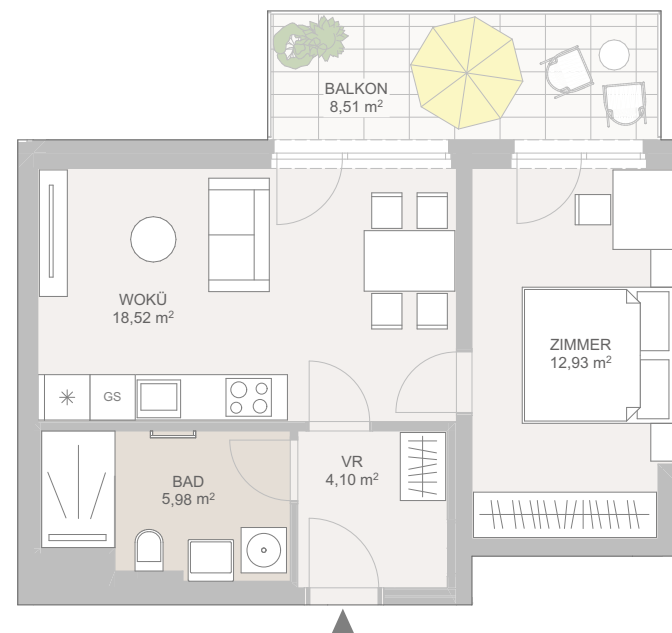
## Zum Jungbrunnen

Wohn- & Gesundheitszentrum  
am Mistelbacher Hauptplatz

### Top 32

1. DG | Stiege 1

Wohnen 41,53 m<sup>2</sup>  
Balkon 8,51 m<sup>2</sup>



Die dargestellte Möblierung ist ein unverbindlicher Einrichtungsvorschlag und nicht Teil des Kaufobjektes. Der Grundrissplan ist nicht zur Maßentnahme geeignet. Weitere Details sind aus der aktuellen Bau- und Ausstattungsbeschreibung zu entnehmen. Satz- und Druckfehler vorbehalten. Flächenberechnung laut Ö-Norm. August 2024.

