

# AVORIS

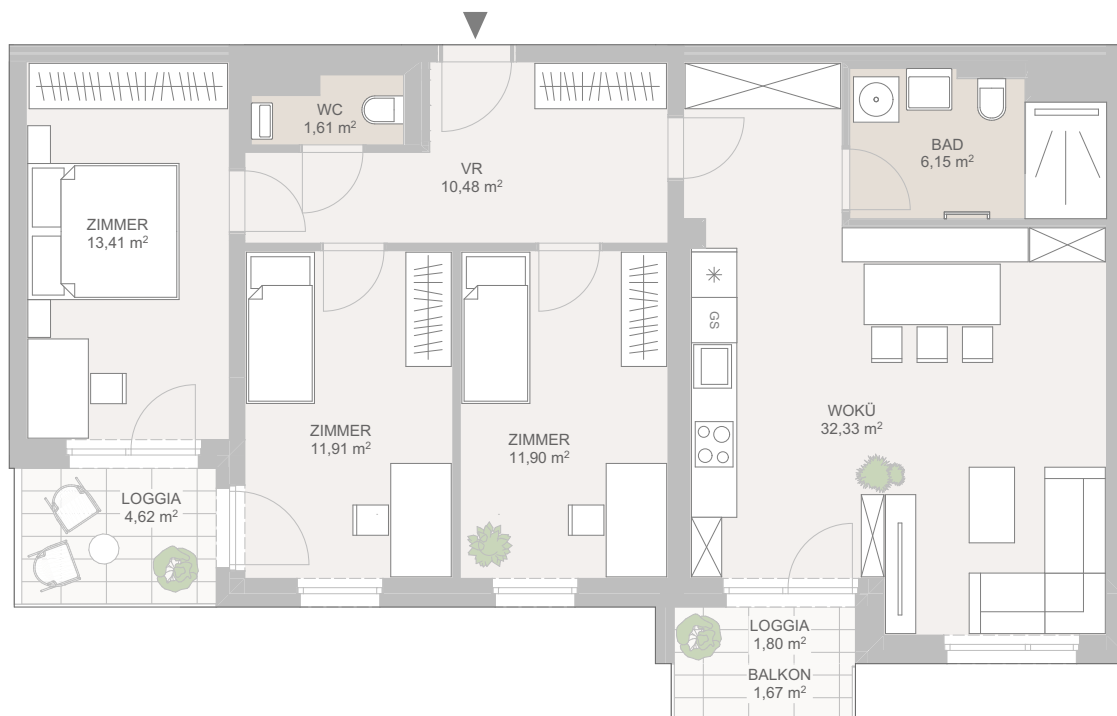
## Zum Jungbrunnen

Wohn- & Gesundheitszentrum  
am Mistelbacher Hauptplatz

### Top 36

1. DG | Stiege 1

Wohnen	87,79 m <sup>2</sup>
Loggia	6,42 m <sup>2</sup>
Balkon	1,67 m <sup>2</sup>



Die dargestellte Möblierung ist ein unverbindlicher Einrichtungsvorschlag und nicht Teil des Kaufobjektes. Der Grundrissplan ist nicht zur Maßentnahme geeignet. Weitere Details sind aus der aktuellen Bau- und Ausstattungsbeschreibung zu entnehmen. Satz- und Druckfehler vorbehalten. Flächenberechnung laut Ö-Norm. August 2024.

